

# EXAMEN PROFESSIONNEL

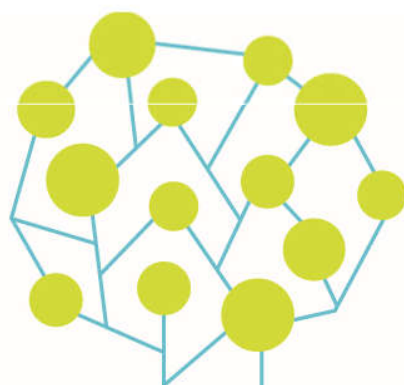
## Avancement de grade

BROCHURE D'INFORMATION

Filière administrative

Catégorie A

Attaché territorial principal



## REFERENCES

- Décret n° 87-1099 du 30 décembre 1987 portant statut particulier du cadre d'emplois des attachés territoriaux.
- Arrêté ministériel du 17 mars 1988 fixant les modalités d'organisation de l'examen professionnel d'accès au grade d'attaché principal territorial.

## MISSIONS

Les attachés territoriaux participent à la conception, à l'élaboration et à la mise en oeuvre des politiques décidées dans les domaines administratif, financier, économique, sanitaire, social, culturel, de l'animation et de l'urbanisme. Ils peuvent ainsi se voir confier des missions, des études ou des fonctions comportant des responsabilités particulières, notamment en matière de gestion des ressources humaines, de gestion des achats et des marchés publics, de gestion financière et de contrôle de gestion, de gestion immobilière et foncière et de conseil juridique. Ils peuvent également être chargés des actions de communication interne et externe et de celles liées au développement, à l'aménagement et à l'animation économique, sociale et culturelle de la collectivité. Ils exercent des fonctions d'encadrement et assurent la direction de bureau ou de service.

Ils peuvent, en outre, occuper les emplois administratifs de direction des collectivités territoriales, des mairies d'arrondissement ou de groupe d'arrondissements des communes de Lyon et de Marseille et des conseils de territoire de la métropole d'Aix-Marseille-Provence assimilés à des communes et des établissements publics locaux assimilés dans les conditions prévues par les [articles 6 et 7 du décret n° 87-1101 du 30 décembre 1987](#).

Les titulaires du grade d'attaché principal exercent leurs fonctions dans les communes de plus de 2 000 habitants, les autres collectivités territoriales, les services départementaux d'incendie et de secours ainsi que les établissements publics locaux assimilés à une commune de plus de 2 000 habitants dans les conditions fixées par le [décret n° 2000-954 du 22 septembre 2000](#) relatif aux règles d'assimilation des établissements publics locaux aux collectivités territoriales pour la création de certains grades de fonctionnaires territoriaux. Ils peuvent, en outre, occuper l'emploi de directeur général des services de communes de plus de 2 000 habitants, des mairies d'arrondissement ou de groupe d'arrondissements des communes de Lyon et de Marseille assimilés à des communes de plus de 10 000 habitants et des conseils de territoire de la métropole d'Aix-Marseille-Provence assimilés à des communes de plus de 20 000 habitants.

Les membres du cadre d'emplois qui exercent leurs fonctions dans les offices publics de l'habitat de plus de 3 000 logements pour les titulaires du grade d'attaché principal, conservent leur qualité de fonctionnaire dans les conditions prévues à l'article 120 de la loi du 26 janvier 1984 susvisée.

## CONDITIONS D'ACCES A L'EXAMEN PROFESSIONNEL

L'examen est ouvert aux attachés territoriaux qui justifient au 1<sup>er</sup> janvier de l'année au titre de laquelle est dressé le tableau d'avancement, de trois ans de services effectifs dans un cadre d'emplois, corps ou emplois de catégorie A ou de même niveau et ayant atteint le 5<sup>ème</sup> échelon du grade d'attaché.

## NATURE DES EPREUVES

### EPREUVE ECRITE

Rédaction d'une note, à partir d'un dossier de mise en situation professionnelle, ayant pour objet de vérifier l'aptitude du candidat à l'analyse et la capacité à proposer des solutions opérationnelles argumentées.  
(durée : quatre heures ; coefficient 1)

### EPREUVE ORALE

Un entretien ayant pour point de départ un exposé du candidat sur son expérience professionnelle. L'entretien vise ensuite à apprécier les aptitudes de l'intéressé, en particulier en matière d'encadrement, ses connaissances administratives, générales, notamment sur le fonctionnement et les activités des collectivités territoriales, ainsi que sa motivation à exercer les fonctions généralement assumées par les attachés territoriaux principaux.  
(durée : vingt minutes dont cinq minutes au plus d'exposé ; coefficient 1)

Peuvent seuls être autorisés à se présenter à l'épreuve d'admission les candidats déclarés admissibles par le jury.

Il est attribué à chaque épreuve une note de 0 à 20. Chaque note est multipliée par le coefficient correspondant.

L'épreuve écrite est anonyme et fait l'objet d'une double correction.

Toute note inférieure à 5 sur 20 à l'une des épreuves entraîne l'élimination du candidat.

Un candidat ne peut être déclaré admis si la moyenne de ses notes aux épreuves est inférieure à 10 sur 20.

Tout candidat absent à une épreuve obligatoire est éliminé.

### **Ariège CDG 09**

10 rue Germain Authié  
09000 FOIX  
05 34 09 32 40  
[www.cdg09.fr](http://www.cdg09.fr)

### **Aude CDG 11**

Maison des Collectivités  
85 Avenue Claude Bernard  
CS 60050  
11890 CARCASSONNE CEDEX  
04 68 77 79 79  
[www.cdg11.fr](http://www.cdg11.fr)

### **Aveyron CDG 12**

Immeuble « Le Sérial »  
10 Faubourg Lo Barry,  
Saint Cyrice Etoile  
12000 RODEZ  
05 65 73 61 60

### **Gard CDG 30**

183 Chemin du Mas Coquillard  
30900 NIMES  
04 66 38 86 98 ou  
04 66 38 86 85  
[www.cdg30.fr](http://www.cdg30.fr)

### **Haute-Garonne CDG 31**

590 Rue Buissonnière  
CS 37666  
31676 LABEGE CEDEX  
05.81.91.93.00  
[www.cdg31.fr](http://www.cdg31.fr)

### **Gers CDG 32**

4 Place du Maréchal Lannes  
BP 80002  
32001 AUCH CEDEX  
05 62 60 15 00  
[www.cdg32.fr](http://www.cdg32.fr)

### **Hérault CDG 34**

Parc d'activités d'Alco  
254 rue Michel Teule  
34184 MONTPELLIER CEDEX 4  
04 67 04 38 81  
[www.cdg34.fr](http://www.cdg34.fr)

### **Lot CDG 46**

12 Avenue Charles Pillat  
46090 PRADINES  
05 65 23 00 95  
[www.cdg46.fr](http://www.cdg46.fr)

### **Lozère CDG 48**

11 boulevard des Capucins  
48000 MENDE  
04 66 65 30 03  
[www.cdg48.fr](http://www.cdg48.fr)

### **Hautes-Pyrénées CDG 65**

13 rue Emile Zola  
65600 SEMEAC  
05 62 38 92 50  
[www.cdg65.fr](http://www.cdg65.fr)

### **Pyrénées-Orientales CDG 66**

Centre del Mon - BP 901  
35 boulevard Saint-Assiscle  
66020 PERPIGNAN CEDEX  
04 68 34 88 66  
[www.cdg66.fr](http://www.cdg66.fr)

### **Tarn CDG 81**

188 rue de Jarlard  
81000 ALBI  
05 63 60 16 50  
[www.cdg81.fr](http://www.cdg81.fr)

### **Tarn-et-Garonne CDG 82**

23 Bd Vincent Auriol  
82000 MONTAUBAN  
05 63 21 62 00  
[www.cdg82.fr](http://www.cdg82.fr)



## COORDINATION RÉGIONALE DES CENTRES DE GESTION DE LA FONCTION PUBLIQUE TERRITORIALE D'OCCITANIE

